

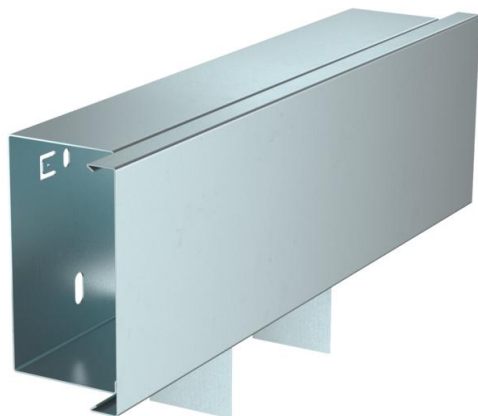
# Technisches Datenblatt

T-Stück, für Leitungsführungskanal Typ LKM 60100

Artikelnummer: 6248209



T-Stück inklusive Oberteil zur Richtungsänderung der LKM-Kanäle.  
Potentialausgleich ohne weitere Hilfsmittel, zwischen Unter- und Oberteil



**St** Stahl

**FS** bandverzinkt

## Stammdaten

Artikelnummer	6248209
Typ	LKM T60100FS
Bezeichnung 1	T-Stück
Bezeichnung 2	mit Oberteil
Hersteller	OBO
Dimension	60x100mm
Werkstoff	Stahl
Oberfläche	bandverzinkt
Oberflächennorm	DIN EN 10346
Kleinste VK-Einheit	1
Mengeneinheit	Stück
Gewicht	69,2 kg
Gewichtseinheit	kg/100 St.

# Technisches Datenblatt

T-Stück, für Leitungsführungskanal Typ LKM 60100



Artikelnummer: 6248209

## Abmessungen

Länge	300 mm
Breite	100 mm
Höhe	64 mm
Maß a (mm)	300 mm



## Technische Daten

Ausführung	Unterteil und Oberteil
Befestigungsart	Bodenlochung
Funktionserhalt	ja
für Kanal-Abmessung	60 x 100
Halogenfrei	ja
Kanalhöhe min.	64 mm
Kanaltiefe	64 mm
Schutzart	IP30
Schutzfolie	nein
Schutzgrad IK-Code	IK10
Temperatureinsatzbereich max.	90 °C
Temperatureinsatzbereich min.	-5 °C